

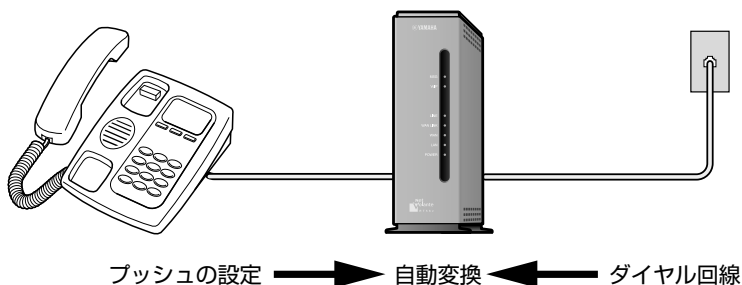
停電時の電話に関する 重要なお知らせ

→ 裏面もご覧ください

●●● ダイヤル回線で契約のお客様へ ●●●

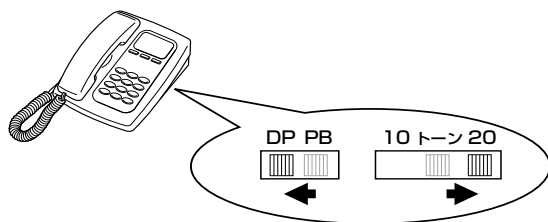
電話回線が『ダイヤル回線』で契約されている場合には、停電時に電話が使用できない場合がございますので、以下の注意をよくお読みください。契約種別は契約書（または毎月の請求書）でご確認ください。

○ 電話機を使った設定やインターネット電話機能など、本機と電話機間はトーン（プッシュ）で信号がやり取りされます。そのため、停電などによって本機の電源供給が停止すると、トーン（プッシュ）回線用に動作するように設定された電話機がダイヤル回線と直結されることとなります。この状態では、お使いの電話機によっては110や119などの緊急電話も含めて、外線通話できない場合があります。



★停電時には自動変換されない！

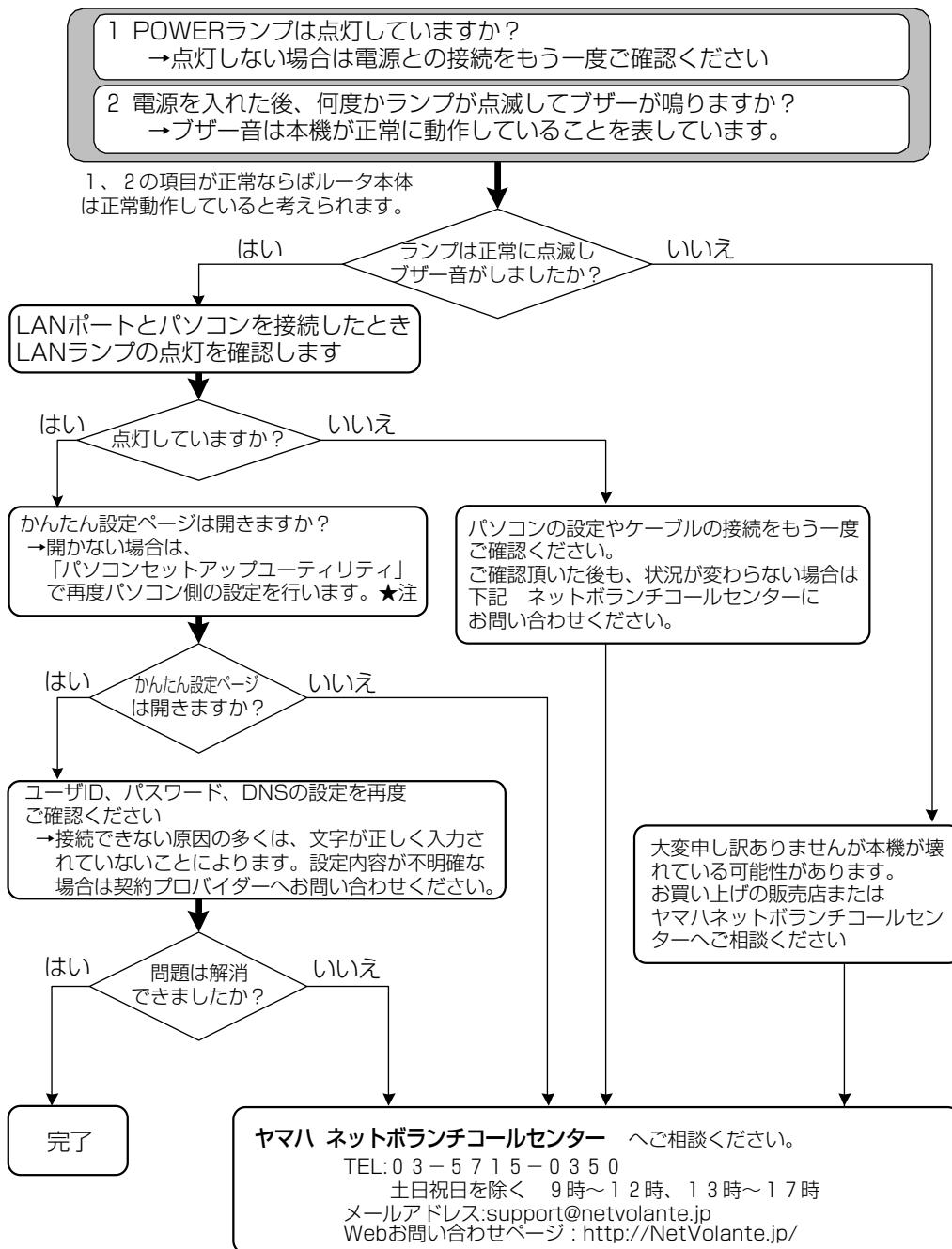
○ お使いの電話機にダイヤル／トーン切り換えスイッチがある場合、停電時には「ダイヤル」に切り換えて通話してください。（ダイヤルに切り替えた場合、**※** および **Ⓜ** の入力ができないため、停電でない通常の状態でも内線電話や電話機からの設定、及びインターネット電話機能はご使用になれません。）



故障かなと思ったら

→ 裏面もご覧ください

プロバイダに接続できない、ネットワークに接続できないなど、故障とお考えになる前に、もう一度以下の内容をご確認ください。



★注：「パソコンセットアップユーティリティ」はパソコンのネットワーク設定を行います。パソコンセットアップユーティリティに関してはネットボランチコールセンターにお問い合わせください。またパソコンのネットワーク設定の詳細については、お使いのパソコンメーカーへお問い合わせください。